

PROFESSIONELL IN DER AUSFÜHRUNG

Einbauhinweise für PH-FLD und PH-GLD.

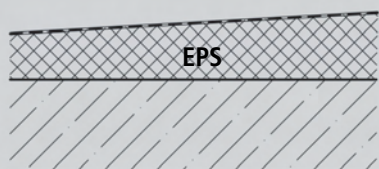
TECHNISCHE & PLANERISCHE PARAMETER DER GEFÄLLEDÄCHER

- | Plattenmaße 1000 x 1000 mm.
 - | 1- und 2-lagige Verlegung von FLD und GLD Platten kann berücksichtigt werden.
 - | Planerstellung nach Punkt- oder Linientwässerung möglich.
 - | Alle Materialqualitäten können geschnitten werden.
 - | Farbliche Kennzeichnung je Dach zur Zuordnung an der Baustelle.
 - | Mögliche Gefälle von 0,5% bis 8% können umgesetzt werden.
- | Grat- und Kehlplatten am Stück.
 - | Auf Wunsch kann bei komplexen Bauvorhaben auch eine 3D Ansicht angefertigt werden.
 - | Individuelle Planerstellung abweichend zur Flachdachrichtlinie oder EnEv. Bsp. niedrigere Gefälle oder abweichender U-Wert bedingt durch baulichen Bestand.
 - | Technische Beratung am Telefon oder bei größeren Dächern an der Baustelle.

EPS PRODUKTE WERDEN BEI WARM- UND KALTDÄCHERN EINGESETZT

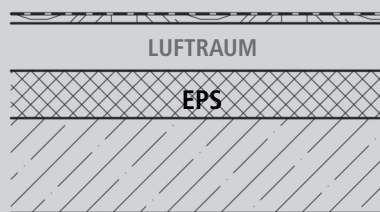
WARMDACH

- | Größter Anteil an Flachdachkonstruktionen
- | Abdichtungsebene über Dämmebene
- | Je nach Nutzungsart:
 - nicht genutzt
 - genutzt



KALTDACH

- | Abdichtungsebene über Dämmebene
- | Zusätzlich belüfteter Zwischenraum
- | Keine Anforderungen an Druckspannung z.B. EPS 60/040



Bei der Wärmedämmung und gleichzeitiger Ausbildung eines Gefälles auf Flachdächern sollten Sie keine Kompromisse machen: Kompetente Beratung und Aufmaß vor Ort, optimierte Verarbeitung aufgrund besonders kleiner Rastermaße sowie langfristige Funktionsicherheit dank des modernen und gleichzeitig bewährten Werkstoffes EPS (expandiertes Polystyrol). Das sind die Vorteile des PH-GLD von Philippine. Kompromisslos gut.

- **BEVOR SIE IN DIE WEITERE VORGEHENSWEISE EINSTEIGEN, SOLLTE GEKLÄRT WERDEN, WELCHE NUTZUNG ANGESTREBT WIRD. HIER WIRD NACH ZWEI ARTEN DER NUTZUNG UNTERSCHIEDEN.**

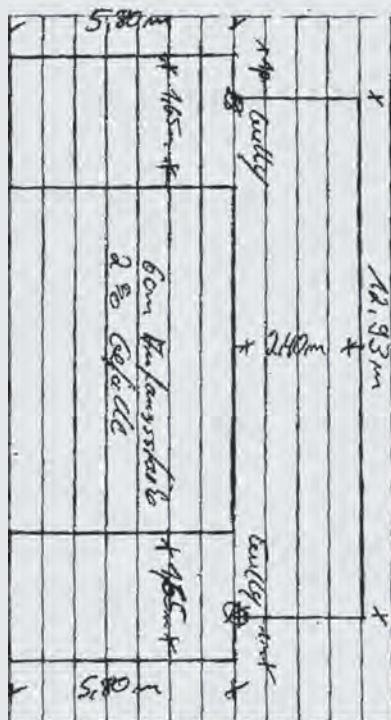
NICHT GENUTZTE DÄCHER

- | Nur für Kontroll- und Revisionsgänge genutzt
- | Extensive Begrünung
- | Mindestanforderung an die Qualität nach DIN 4108-10 und nach Flachdachrichtlinie, DAA dm
- | Mögliche Materialqualität
 - PH-FLD 100/040
 - PH-FLD 100/035
 - PH-FLD 100/032

GENUTZTE DÄCHER

- | Balkone und Terrassen
- | Intensive Begrünung
- | Mindestanforderung an die Qualität nach DIN 4108-10 und nach Flachdachrichtlinie, DAA dh
- | Mögliche Materialqualität
 - PH-FLD 150/035
 - PH-FLD 150/032
 - PH-FLD 200/035 (DAA ds)

- **UM IHREN AUFTRAG SCHNELL BEARBEITEN ZU KÖNNEN, BEDARF ES EINIGER GRUNDANGABEN. WAS BRAUCHEN WIR VON IHNEN?**



MASSSKIZZE (ALT. CAD - .DXF / .DWG / PDF)

- | Entwässerungspunkte
 - Punktentwässerung
 - Linienentwässerung
- | Material
 - WLK
 - Druckbelastung bei 10% Stauchung
- | Gefälle
 - min. 2% nach Flachdachrichtlinie
- | Stärke der Dämmschicht
 - Mindeststärke am Abfluss
 - Maximale Dämmstärke (Zwangspunkte)
 - Geforderter U-Wert
 - Ø Stärke der Dämmschicht

Generell gilt:

Ohne konkrete Angaben werden unsere Gefälledächer immer nach der aktuellen EnEv geplant. Gemäß Flachdachrichtlinien planen wir ein Gefälle von min. 2%.

PROFESSIONELL IN DER AUSFÜHRUNG

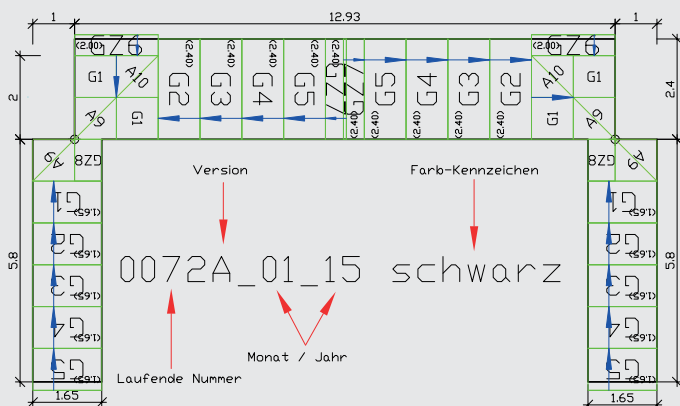
Einbauhinweise für PH-FLD und PH-GLD.

■ HIER NOCH EIN PAAR WEITERE TIPPS:

- Achten Sie bei der Bestellung von FLD-Platten auf die Kantenbearbeitung.
- Bei Stufenfalzplatten bitte die Deckfläche bestellen.
- Bei einlagiger Verlegung von FLD Platten ist eine Stufenfalz zu bevorzugen.
- Bei zweilagiger Verlegung kann auf eine Stufenfalz verzichtet werden, z.B. bei Kombination FLD und GLD.
- Durch unsere großformatigen Platten können Sie effizienter verlegen.

Nachdem wir die relevanten Angaben von Ihnen erhalten haben und die technischen Parameter geklärt sind, erstellen wir für Sie den Gefälleplan. Dieser ist nach Prüfung des Verarbeiters/Planers/Auftraggebers schriftlich freizugeben und geht dann in die Produktion. Ab diesem Zeitpunkt können wir einen konkreten Liefertermin nennen.

■ ERKLÄRUNG UND VERARBEITUNG:



Jeder von uns erstellte Dachplan ist individuell nach den Gegebenheiten des Bauvorhabens und den aktuell technischen Vorgaben erstellt.

Durch eine fortlaufende Nummer, der entsprechenden Version, dem Erstellungsdatum sowie der konkreten farblichen Flächenzuordnung ist dieser genau dem Bauvorhaben zugewiesen.

Der Gefälleplan besteht aus den notwendigen Mengen an Flach- und Gefälleplatten und den Anfangs- sowie Endhöhen. Daraus werden die notwendigen Dämmstoffstärken ermittelt, um den aktuell geforderten U-Wert des Bauteils zu realisieren.

SYSTEM DACH

GEFÄLLEDACH

Wärmen ist
PHILIPPINE
ZUKUNFT

PHILIPPINE Stückliste: 0072A_01_15 Farbe: schwarz

Kunde: Fa. Mustermann **Verleger:** Dachdecker

Objekt: ABC-Straße in 0000 Musterhausen

Material: PH-GLD 150/035 DAA dh

Bearbeitung: Kurt Bartholdy **Telefon 0234/8796-131, Fax.-250 oder ald@philippine-eps.de**
Freigabe: Sara Zakrzewski **Telefon 0234/8796-124, Fax.-250 oder ald@philippine-eps.de**
 Julia Mößen **Telefon 0234/8796-121, Fax.-250 oder ald@philippine-eps.de**

	Summe			unkaschiert			kaschiert		
	Anzahl	m ²	m ³	Anzahl	m ²	m ³	Anzahl	m ²	m ³
Gefälleplatten	51	48,0	5,978	51	48,0	5,978			
Anpassplatten	6	6,0	0,520	6	6,0	0,520			
Summen	57	52,0	6,498	57	52,0	6,498			

Anfangsdicke: 60 mm
 Maximäldicke: 190 mm
 Geometrische mittlere Dicke: 125 mm
 Gefälle: 2 ‰

U Gesamt: 0,32 W/(m²K)
 Entspricht energetischer mittlerer Dämmdicke nach DIN 6946: 111 mm

Alle Maße sind vom Ausführenden bauseits zu prüfen!
 Zeichnung ist gem. Anhang in Ordnung
TERMINE MÜSSEN OFFEN BLEIBEN!

Bemerkung:

Genehmigt und zur Produktion freigegeben:

Datum _____ Unterschrift: _____

Wärmen ist
PHILIPPINE
ZUKUNFT

PHILIPPINE Stückliste: 0072A_01_15 Farbe: schwarz

Kunde: Fa. Mustermann **Verleger:** Dachdecker

Objekt: ABC-Straße in 0000 Musterhausen

Material: PH-GLD 150/035 DAA dh

Bearbeitung: Kurt Bartholdy **Telefon 0234/8796-131, Fax.-250 oder ald@philippine-eps.de**
Freigabe: Sara Zakrzewski **Telefon 0234/8796-124, Fax.-250 oder ald@philippine-eps.de**
 Julia Mößen **Telefon 0234/8796-121, Fax.-250 oder ald@philippine-eps.de**

	Summe			unkaschiert			kaschiert		
	Anzahl	m ²	m ³	Anzahl	m ²	m ³	Anzahl	m ²	m ³
Gefälleplatten	51	48,0	5,978	51	48,0	5,978			
Anpassplatten	6	6,0	0,520	6	6,0	0,520			
Summen	57	52,0	6,498	57	52,0	6,498			

Anfangsdicke: 60 mm
 Maximäldicke: 190 mm
 Geometrische mittlere Dicke: 125 mm
 Gefälle: 2 ‰

U Gesamt: 0,32 W/(m²K)
 Entspricht energetischer mittlerer Dämmdicke nach DIN 6946: 111 mm

Alle Maße sind vom Ausführenden bauseits zu prüfen!
 Zeichnung ist gem. Anhang in Ordnung
TERMINE MÜSSEN OFFEN BLEIBEN!

Bemerkung:

Genehmigt und zur Produktion freigegeben:

Datum _____ Unterschrift: _____

PROFESSIONELL IN DER AUSFÜHRUNG

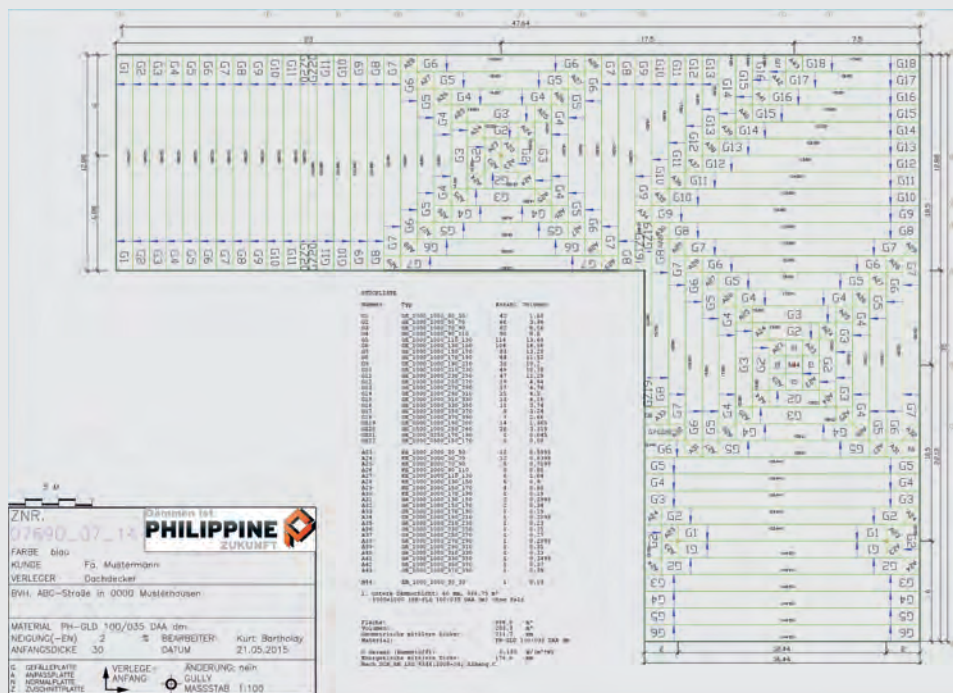
Einbauhinweise für PH-FLD und PH-GLD.

■ GEFÄLLEPLAN

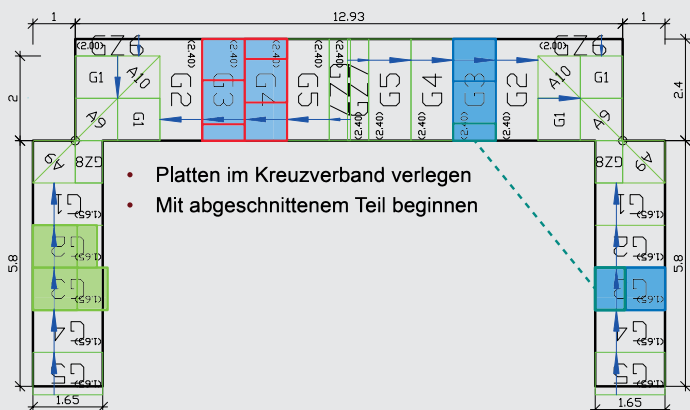
Unsere Gefällepläne werden in einer 2D-Ansicht erstellt und zeigen den Grundriss der entsprechenden Dachfläche mit den Entwässerungspunkten. Hier wird definiert, ob eine Linien- oder eine Punktentwässerung zur Ausführung kommt. Diese markanten Entwässerungspunkte beeinflussen die weitere Gestaltung des Grat- und Kehlplattenverlaufs. Das Gefälle wird durch entsprechende Pfeile angezeigt.

Der Gefälleplan enthält die relevanten Details zu dem Bauvorhaben, wie z.B. Anschrift des Bauvorhabens, ausführender Dachdecker, liefernder Händler, errechneter U-Wert, benötigte Mengen, Materialqualität, Neigung des Gefälles. Gleichzeitig ist er auch eine Verlegeanleitung, da die genaue Lage der unterschiedlichen Gefälleplatten mit entsprechender farblicher Kennzeichnung dem Plan zu entnehmen ist.

Unsere 3D-Ansicht ermöglicht hierbei eine Gesamtbetrachtung der Planung und der späteren Verlegung.



■ VERLEGUNG



Unsere farbliche Plattenkennzeichnung ermöglicht bei Bauvorhaben mit mehreren Dachflächen eine schnelle und genaue Zuordnung der entsprechend benötigten Platten je Fläche. Bei der Grunddämmung werden die Abschnitte der 1m x 1m Platten wieder an den Anfang der nächsten Reihe angelegt. Dadurch entsteht ein Versatz der Stöße.

Bei den Gefälleplatten planen und produzieren wir auf Wunsch mit einem 250mm-Raster. Das bedeutet, dass mit Plattenmaßen in 250mm, 500mm und 750mm Rastermaß den Gegebenheiten der Dachflächen entsprechend verlegt werden kann. Dadurch werden die benötigten Mengen zuschnittsoptimiert geschnitten und ein optimaler wirtschaftlicher Einkauf sowie Gesamtabwicklung gewährleistet.

■ 3D ANSICHTEN

